

RC 42 Dati Tecnici

Carrelli elevatori a forche diesel

RC 42-15

RC 42-18

RC 42-20

RC 42-25

RC 42-30

RC 42-35

RC 42-40

RC 42-50





				STILL	STILL	STILL	STILL	STILL	STILL	STILL	STILL			
Caratteristiche	1.1	Costruttore			STILL	STILL	STILL	STILL	STILL	STILL	STILL			
	1.2	Modello			RC 42-15	RC 42-18	RC 42-20	RC 42-25	RC 42-30	RC 42-35	RC 42-40	RC 42-50		
	1.2.1	Numero modello del costruttore			4311	4312	4313	4321	4322	4323	4331	4333		
	1.3	Trazione			Diesel	Diesel	Diesel	Diesel	Diesel	Diesel	Diesel	Diesel		
	1.4	Tipo di guida			A bordo seduto	A bordo seduto	A bordo seduto	A bordo seduto	A bordo seduto	A bordo seduto	A bordo seduto	A bordo seduto		
	1.5	Portata		Q	kg	1500	1800	2000	2500	3000	3500	4000	5000	
	1.6	Baricentro del carico		c	mm	500	500	500	500	500	500	500	500	
	1.8	Distanza del carico		x	mm	435	435	435	484	484	484	562	567	
	1.9	Interasse		y	mm	1500	1500	1500	1700	1700	1700	2000	2000	
Pesi	2.1	Peso proprio			kg	3040	3210	3280	3950	4400	4880	6380	6980	
	2.2	Peso sull'asse a carico		anteriore/posteriore	kg	3840/700	4330/680	4540/700	6340/610	6610/580	7300/1100	980/1230	10780/1360	
	2.3	Peso sull'asse a vuoto		anteriore/posteriore	kg	1380/1660	1340/1870	1320/1960	1880/2250	1820/2640	1640/3240	3210/3280	3300/4060	
Ruote/relais	3.1	Gommatura				Superelastica	Superelastica	Superelastica	Superelastica	Superelastica	Superelastica	Superelastica		
	3.2	Dimensione gomme		anteriori		6.50-10/14PR	6.50-10/14PR	6.50-10/14PR	28*9-15/14PR	28*9-15/14PR	28*9-15/20PR	300*15/20PR	300*15/20PR	
	3.3	Dimensione gomme		posteriori		5.00-8/10PR	5.00-8/10PR	5.00-8/10PR	6.50-10/10PR	6.50-10/10PR	6.50-10/10PR	7.00-12/12PR	7.00-12/12PR	
	3.5	Numero di ruote (x = ruote motrici)		anteriore/posteriore		2x/2	2x/2	2x/2	2x/2	2x/2	2x/2	2x/2	2x/2	
	3.6	Carreggiata		anteriore	b ₁₀	mm	940	940	940	1000	1000	1060	1180	1180
	3.7	Carreggiata		posteriore	b ₁₁	mm	920	920	920	970	970	970	1190	1190
	4.1	Inclinazione colonna/forche		avanti/indietro	α/β	°	6/12	6/12	6/12	6/12	6/12	6/12	6/12	6/12
Dimensioni	4.2	Altezza montante		montante abbassato	h ₁	mm	2002	2002	2002	2080	2080	2230	2390	2390
	4.3	Alzata libera			h ₂	mm	128	128	128	140	145	150	150	150
	4.4	Altezza di sollevamento			h ₃	mm	3000	3000	3000	3000	3000	3000	3000	3000
	4.5	Altezza montante		montante esteso	h ₄	mm	4040	4040	4040	4040	4273	4273	4275	4275
	4.7	Altezza al di sopra del tetto protettivo (cabina)			h ₆	mm	2085	2085	2085	2110	2110	2110	2260	2260
	4.8	Altezza sedile rispetto al conducente/altezza pedana			h ₇	mm	1140	1140	1140	1165	1165	1165	1315	1315
	4.12	Altezza gancio di traino			h ₁₀	mm	220	220	300	300	300	300	380	380
	4.19	Lunghezza totale			l ₁	mm	3282	3316	3490	3730	3780	3880	4180	4230
	4.20	Lunghezza incluso spessore forche			l ₂	mm	2362	2396	2420	2660	2710	2810	3110	3160
	4.21	Larghezza totale			b ₁	mm	1140	1140	1140	1225	1225	1296	1485	1485
	4.22	Dimensioni forche ISO 2331			s/e/l	mm	35/120/1070	35/120/1070	40/122/1070	40/122/1070	45/125/1070	50/125/1070	50/150/1070	55/150/1070
	4.23	Classe/tipo piastra portaforche in accordo a ISO 2328 A, B					II A	II A	II A	II A	III A	III A	III A	III A
	4.24	Larghezza piastra portaforche			b ₃	mm	1040	1040	1040	1040	1100	1100	1380	1380
	4.31	Distanza minima da terra al di sotto del montante, con carico			m ₁	mm	110	110	110	135	135	135	145	145
	4.32	Distanza da terra al centro dell'interasse			m ₂	mm	105	105	105	140	140	140	180	180
	4.34.1	Larghezza delle corsie per pallet da 1000 x 1200 in senso trasversale			A _{st}	mm	3795	3815	3835	4119	4144	4229	4552	4597
4.34.2	Larghezza delle corsie per pallet da 800 x 1200 in senso trasversale			A _{st}	mm	3995	4015	4035	4319	4344	4429	4752	4797	
4.35	Raggio di volta			W _a	mm	2160	2180	2200	2440	2460	2540	2790	2830	
4.36	Minimo raggio interno di curvatura			b ₁₃	mm	601	601	601	810	810	810	900	900	
Performance	5.1	Velocità di marcia		a carico/a vuoto		km/h	16/16	16/16	15/15	15/16	17/17	16/17	22/24	22/24
	5.2	Velocità di sollevamento		a carico/a vuoto		m/s	0,50/0,64	0,45/0,64	0,39/0,65	0,50/0,66	0,52/0,60	0,56/0,59	0,47/0,49	0,45/0,49
	5.3	Velocità di abbassamento		a carico/a vuoto		m/s	0,38/0,40	0,40/0,41	0,46/0,45	0,49/0,37	0,48/0,39	0,49/0,40	0,38/0,26	0,38/0,26
	5.5	Forza di trazione		a carico/a vuoto		kN	11,5/10,7	11,5/10,7	11,5/10,7	15/10	15/10	16/10	28/21	28/21
	5.7	Pendenza superabile		a carico/a vuoto		%	20/20	20/20	20/20	20/20	20/20	15/15	20/20	20/20
	5.10	Freno di servizio					Meccanico/idraulico	Meccanico/idraulico	Meccanico/idraulico	Meccanico/idraulico	Meccanico/idraulico	Meccanico/idraulico	Meccanico/idraulico	Meccanico/idraulico
	7.1	Tempo di accelerazione					ISUZU C240	ISUZU C240	ISUZU C240	Mitsubishi S4S	Mitsubishi S4S	Mitsubishi S4S	Kohler KDL2504	Kohler KDL2504
Motore a V	7.2	Potenza motore in accordo a ISO 1585			kW	34,3	34,3	34,3	35,3	35,3	35,3	55,4	55,4	
	7.3	Numero di giri nominale			l/min	2500	2500	2500	2250	2250	2250	2200	2200	
	7.4	Numero cilindri					4	4	4	4	4	4	4	
	7.4.1	Capacità			cm ³	2369	2369	2369	3331	3331	3331	2482	2482	
		Livello di emissioni secondo il Regolamento UE 2016/1628					Stage III a	Stage III a	Stage III a	Stage III a	Stage III a	Stage III a	Stage III a	Stage III a
	7.9	Tensione di bordo del veicolo			V		12	12	12	12	12	12	12	12
	8.1	Tipo di trazione					Convertitore di coppia	Convertitore di coppia	Convertitore di coppia	Convertitore di coppia	Convertitore di coppia	Convertitore di coppia	Convertitore di coppia	Convertitore di coppia
Altro	10.1	Pressione operativa per accessori			bar	165	165	165	165	165	165	200	200	
	10.2	Portata olio per accessori			l/min	23	23	23	23	23	23	101	101	
	10.4	Capacità del serbatoio carburante			l	45	45	45	52	52	52	90	90	
	10.8	Gancio di traino, tipo DIN 15170					Perno	Perno	Perno	Perno	Perno	Perno	Perno	

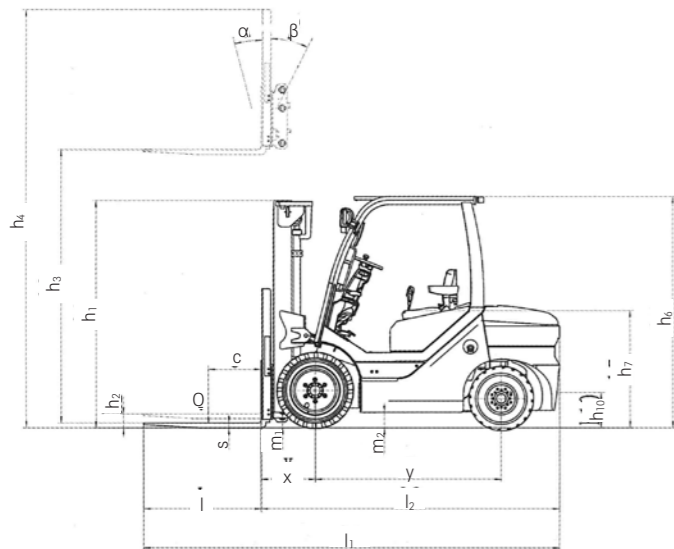


				STILL	STILL	STILL	STILL	STILL	STILL	STILL	STILL			
Caratteristiche	1.1	Costruttore			RC 42-15	RC 42-18	RC 42-20	RC 42-25	RC 42-30	RC 42-35	RC 42-40	RC 42-50		
	1.2	Modello												
	1.2.1	Numero modello del costruttore			4314	4315	4316	4324	4325	4326	4334	4336		
	1.3	Trazione			LPG	LPG	LPG	LPG	LPG	LPG	LPG	LPG		
	1.4	Tipo di guida			Seat	Seat	Seat	Seat	Seat	Seat	Seat	Seat		
	1.5	Portata		Q	kg	1500	1800	2000	2500	3000	3500	4000	5000	
	1.6	Baricentro del carico		c	mm	500	500	500	500	500	500	500	500	
	1.8	Distanza del carico		x	mm	435	435	435	479	484	489	562	567	
	1.9	Interasse		y	mm	1500	1500	1500	1700	1700	1700	2000	2000	
Pesi	2.1	Peso proprio			kg	2960	3100	3160	4080	4220	4680	6450	6950	
	2.2	Peso sull'asse a carico		anteriore/posteriore	kg	3800/660	4200/680	4440/660	6280/480	4340/840	7180/1000	9460/990	10850/1100	
	2.3	Peso sull'asse a vuoto		anteriore/posteriore	kg	1340/1620	1280/1820	1280/1880	1880/2200	1680/2540	1550/3130	2645/3805	2800/4150	
Ruote/relais	3.1	Gommatura			SE	SE	SE	SE	SE	SE	SE	SE		
	3.2	Dimensione gomme		anteriori		6,50-10/14PR	6,50-10/14PR	6,50-10/14PR	28*9-15/14PR	28*9-15/14PR	28*9-15/14PR	300*15/20PR	300*15/20PR	
	3.3	Dimensione gomme		posteriori		5,00-8/10PR	5,00-8/10PR	5,00-8/10PR	6,50-10/10PR	6,50-10/10PR	6,50-10/10PR	7,00-12/12PR	7,00-12/12PR	
	3.5	Numero di ruote (x = ruote motrici)		anteriore/posteriore		2x/2	2x/2	2x/2	2x/2	2x/2	2x/2	2x/2	2x/2	
	3.6	Carreggiata		anteriori	b ₁₀	mm	940	940	940	1000	1000	1060	1180	1180
	3.7	Carreggiata		posteriori	b ₁₁	mm	920	920	920	970	970	970	1190	1190
	4.1	Inclinazione colonna/forche		avanti/indietro	α/β	°	6/12	6/12	6/12	6/12	6/12	6/12	6/12	
Dimensioni	4.2	Altezza montante		montante abbassato	h ₁	mm	2002	2002	2002	2080	2080	2230	2390	2390
	4.3	Alzata libera			h ₂	mm	128	128	128	140	145	150	150	150
	4.4	Altezza di sollevamento			h ₃	mm	3000	3000	3000	3000	3000	3000	3000	3000
	4.5	Altezza montante		montante esteso	h ₄	mm	4040	4040	4040	4040	4273	4273	4275	4275
	4.7	Altezza al di sopra del tetto protettivo (cabina)			h ₆	mm	2085	2085	2085	2110	2110	2110	2260	2260
	4.8	Altezza sedile rispetto al conducente/altezza pedana			h ₇	mm	1140	1140	1140	1165	1165	1165	1315	1315
	4.12	Altezza gancio di traino			h ₁₀	mm	220	220	220	300	300	300	390	380
	4.19	Lunghezza totale			l ₁	mm	3282	3316	3490	3730	3780	3880	4186	4221
	4.20	Lunghezza incluso spessore forche			l ₂	mm	2362	2396	2420	2660	2710	2810	3116	3151
	4.21	Larghezza totale			b ₁	mm	1140	1140	1140	1225	1225	1285	1485	1485
	4.22	Dimensioni forche in accordo a ISO 2331			s/e/l	mm	35/120/1070	35/120/1070	40/122/1070	40/122/1070	45/125/1070	50/125/1070	50/150/1070	55/150/1070
	4.23	Classe/tipo piastra portaforche in accordo a ISO 2328 A, B					II A	II A	II A	II A	III A	III A	III A	III A
	4.24	Larghezza piastra portaforche			b ₃	mm	1040	1040	1040	1040	1100	1100	1480	1480
	4.31	Distanza minima da terra al di sotto del montante, con carico			m ₁	mm	110	110	110	135	135	135	145	145
	4.32	Distanza da terra al centro dell'interasse			m ₂	mm	105	105	105	140	140	140	180	180
	4.33	Larghezza delle corsie per pallet da 1000 x 1200 in senso trasversale			A _{st}	mm	3795	3815	3835	4119	4144	4229	4557	4597
4.34	Larghezza delle corsie per pallet da 800 x 1200 in senso trasversale			A _{st}	mm	3995	4015	4035	4319	4344	4429	4757	4797	
4.35	Raggio di volta			W _a	mm	2160	2180	2200	2440	2460	2540	2795	2830	
4.36	Minimo raggio interno di curvatura			b ₁₃	mm	601	601	601	810	810	810	922	922	
Performance	5.1	Velocità di marcia		a carico/a vuoto		km/h	16/16	16/16	16/16	17/18	18/19	20/22	20/22	
	5.2	Velocità di sollevamento		a carico/a vuoto		m/s	0,46/0,70	0,46/0,74	0,65/0,69	0,32/0,46	0,37/0,46	0,34/0,48	0,45/0,48	0,43/0,48
	5.3	Velocità di abbassamento		a carico/a vuoto		m/s	0,38/0,42	0,40/0,40	0,52/0,53	0,47/0,43	0,46/0,38	0,46/0,38	0,38/0,35	0,38/0,35
	5.5	Forza di trazione		a carico/a vuoto		KN	20/10	20/9	20/14	17/13	15/10	16/10	20/15	22/16
	5.7	Pendenza superabile		a carico/a vuoto		%	20/20	20/20	20/20	20/20	20/20	20/20	20/20	20/20
	5.10	Freno di servizio					Meccanico/idraulico	Meccanico/idraulico	Meccanico/idraulico	Meccanico/idraulico	Meccanico/idraulico	Meccanico/idraulico	Meccanico/idraulico	Meccanico/idraulico
	Motore a V	7.1	Tempo di accelerazione				GCT/K21	GCT/K21	GCT/K21	GCT/K25	GCT/K25	GCT/K25	PSI/4,3l	PSI/4,3l
7.2		Potenza motore in accordo a ISO 1585			kW	32,3	32,3	32,3	37,4	37,4	37,4	69,8	69,8	
7.3		Numero di giri nominale			l/min	2400	2400	2400	2400	2400	2400	2300	2300	
7.4		Numero cilindri					4	4	4	4	4	6	6	
7.4.1		Capacità			cm ³	2095	2095	2095	2488	2488	2488	4294	4294	
		Livello di emissioni secondo il Regolamento UE 2016/1628					Stage III a	Stage III a	Stage III a	Stage III a	Stage III a	Stage III a	Stage III a	Stage III a
7.9		Tensione di bordo del veicolo			V		12	12	12	12	12	12	12	
Altro	8.1	Tipo di trazione				Convertitore di coppia	Convertitore di coppia	Convertitore di coppia	Convertitore di coppia	Convertitore di coppia	Convertitore di coppia	Convertitore di coppia	Convertitore di coppia	
	10.1	Pressione operativa per accessori			bar	165	165	165	165	165	165	200	200	
	10.2	Portata olio per accessori			l/min	23	23	23	23	23	23	108	108	
	10.4	Capacità del serbatoio carburante			kg	11	11	11	11	11	11	22	22	
	10.8	Gancio di traino, tipo DIN 15170					Perno	Perno	Perno	Perno	Perno	Perno	Perno	

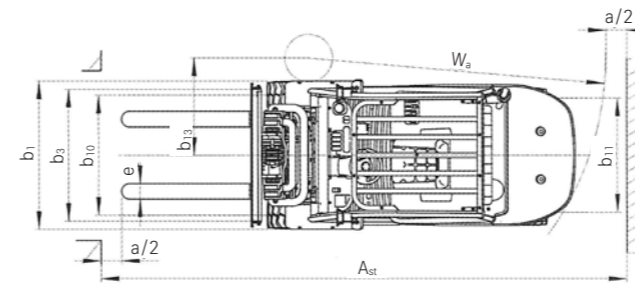


Modello	Descrizione	Simbolo	Unità	Montante telescopico					Montante HiLo			Montante triplex						
				3000	3300	4000	4500	5000	3000	3300	4000	4350	4500	4700	4800	5000	5500	6000
RC 42-15/RC 42-20	Sollevamento nominale	h_3	mm	3000	3300	4000	4500	5000	3000	3300	4000	4350	4500	4700	4800	5000	5500	6000
	Altezza con montante abbassato	h_1	mm	2002	2152	2552	2802	3052	2002	2152	2552	2102	2152	2217	2252	2395	2629	2862
	Alzata libera	h_2	mm	128	128	128	128	128	1411	1561	1961	1489	1539	1604	1639	1782	2016	2249
	Altezza con montante esteso	h_4	mm	4041	4341	5041	5541	6041	4041	4341	5041	5391	5541	5741	5841	6041	6541	7041
	Inclinazione del montante avanti/indietro	α/β	°	6/12	6/12	6/8	6/6	3/6	6/12	6/12	6/8	6/6	6/6	6/6	6/6	6/6	3/6	3/6
	Gommatura anteriore/posteriore			6,50-10/14PR//5,00-8/10PR														
	Battistrada anteriore/posteriore		mm	940/920														
Larghezza totale	b_1	mm	1140															
RC 42-25	Sollevamento nominale	h_3	mm	3000	3300	4000	4500	5000	3000	3300	4000	4350	4500	4700		5000	5500	6000
	Altezza con montante abbassato	h_1	mm	2080	2230	2630	2880	3130	2080	2230	2630	2130	2180	2245		2423	2657	2890
	Alzata libera	h_2	mm	140	140	140	140	140	1425	1575	1975	1500	1550	1615		1793	2027	2260
	Altezza con montante esteso	h_4	mm	4040	4340	5040	5540	6040	4040	4340	5040	5390	5540	5740		6040	6540	7040
	Inclinazione del montante avanti/indietro	α/β	°	6/12	6/12	6/8	6/8	3/6	6/12	6/12	6/8	6/6	6/6	6/6	6/6	6/6	3/6	3/6
	Gommatura anteriore/posteriore			28*9-15/14PR//6,50-10/14PR														
	Battistrada anteriore/posteriore		mm	1000/970														
Larghezza totale	b_1	mm	1225															
RC 42-30	Sollevamento nominale	h_3	mm	3000	3300	4000	4500	5000	3000	3300	4000	4350	4500	4700		5000	5500	6000
	Altezza con montante abbassato	h_1	mm	2080	2230	2630	2880	3130	2080	2230	2630	2130	2180	2245		2423	2657	2890
	Alzata libera	h_2	mm	145	145	145	145	145	1425	1575	1975	1500	1550	1615		1793	2027	2260
	Altezza con montante esteso	h_4	mm	4040	4340	5040	5540	6040	4040	4340	5040	5390	5540	5740		6040	6540	7040
	Inclinazione del montante avanti/indietro	α/β	°	6/12	6/12	6/8	6/8	3/6	6/12	6/12	6/8	6/6	6/6	6/6	6/6	6/6	3/6	3/6
	Gommatura anteriore/posteriore			28*9-15/14PR//6,50-10/14PR														
	Battistrada anteriore/posteriore		mm	1000/970														
Larghezza totale	b_1	mm	1225															
RC 42-35	Sollevamento nominale	h_3	mm	3000	3300	4000	4500	5000	3000	3300	4000	4350	4500	4700		5000	5500	6000
	Altezza con montante abbassato	h_1	mm	2080	2230	2630	2880	3130	2080	2230	2630	2130	2180	2245		2423	2657	2890
	Alzata libera	h_2	mm	150	150	150	150	150	1430	1580	1980	1505	1555	1620		1798	2032	2265
	Altezza con montante esteso	h_4	mm	4040	4340	5040	5540	6040	4040	4340	5040	5390	5540	5740		6040	6540	7040
	Inclinazione del montante avanti/indietro	α/β	°	6/12	6/12	6/8	6/8	3/6	6/12	6/12	6/8	6/6	6/6	6/6	6/6	6/6	3/6	3/6
	Gommatura anteriore/posteriore			28*9-15/14PR//6,50-10/14PR														
	Battistrada anteriore/posteriore		mm	1060/970														
Larghezza totale	b_1	mm	1296															
RC 42-40/RC 42-50	Sollevamento nominale	h_3	mm	3000	3300	4000	4500	5000	3000	3500	4000	3920	4350	4500	4700	5000	5500	6000
	Altezza con montante abbassato	h_1	mm	2390	2540	2940	3190	3440	2390	2640	2890	2245	2390	2441	2507	2640	2807	3005
	Alzata libera	h_2	mm	150	150	150	150	150	1544	1794	2044	1399	1544	1595	1661	1794	1961	2159
	Altezza con montante esteso	h_4	mm	4275	4575	5275	5775	6275	4275	4775	5275	5195	5625	5775	5975	6275	6771	7275
	Inclinazione del montante avanti/indietro	α/β	°	6/12	6/12	6/8	6/6	3/6	6/12	6/12	6/8	6/6	6/6	6/6	6/6	6/6	3/6	3/6
	Gommatura anteriore/posteriore			28*9-15/14PR//6,50-10/10PR														
	Battistrada anteriore/posteriore		mm	1180/1190														
Larghezza totale	b_1	mm	1485															

Disegni tecnici



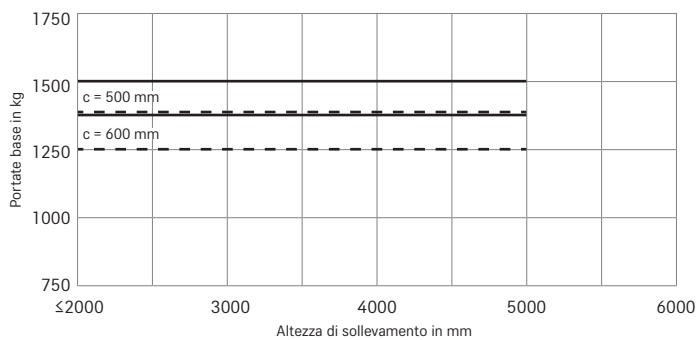
Vista laterale



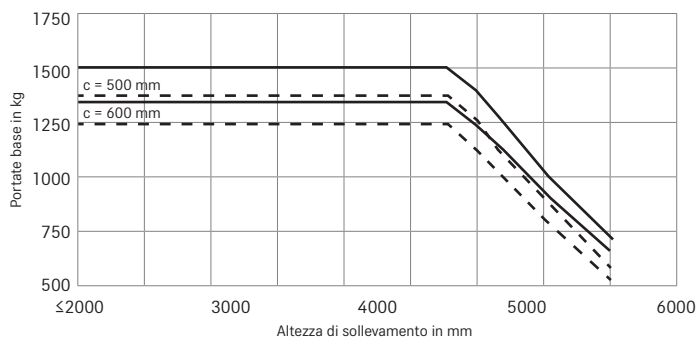
Vista dall'alto

RC 42-15/50 Carrelli elevatori a forche diesel Portate base

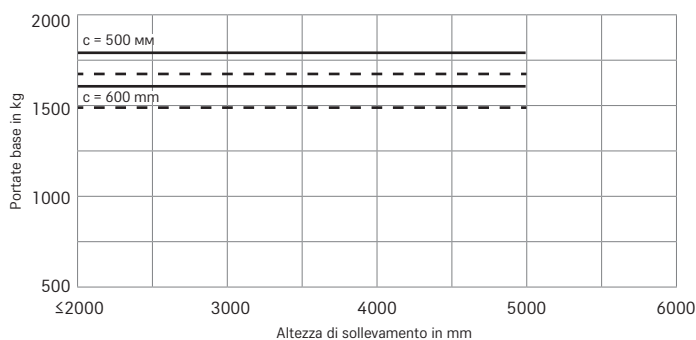
RC 42-15 Tele/HiLo - gommatura SE semplice



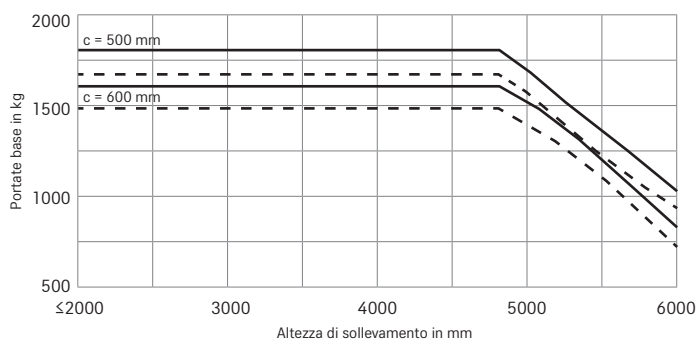
RC 42-15 triplex/gommatura SE semplice



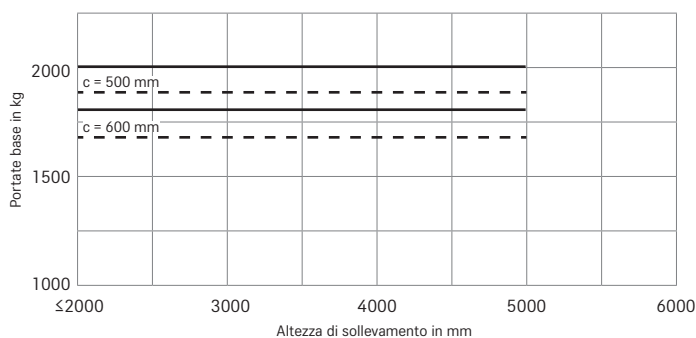
RC 42-18 Tele/HiLo - pneumatici SE semplici



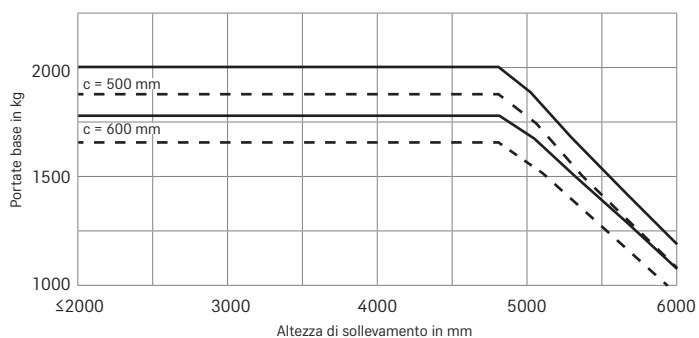
RC 42-18 triplex/gommatura SE semplice



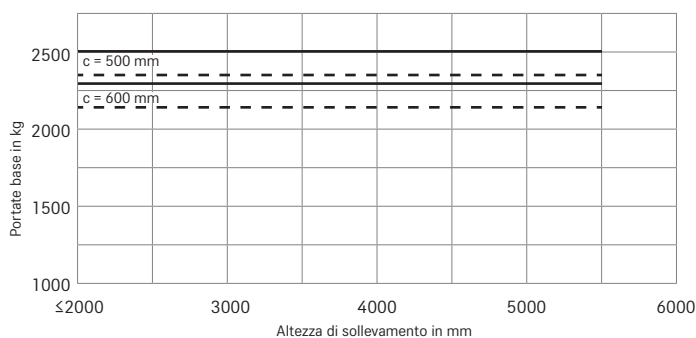
RC 42-20 Tele/HiLo - gommatura SE semplice



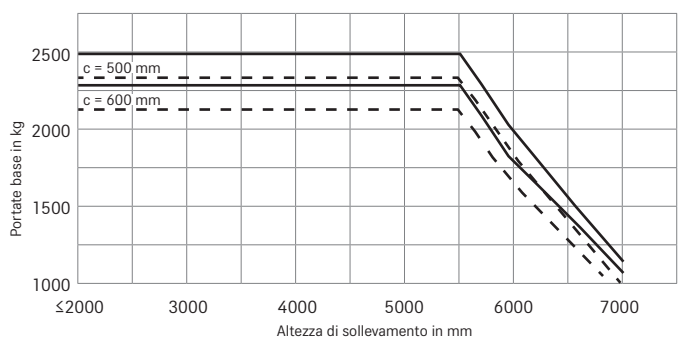
RC 42-20 triplex/gommatura SE semplice



RC 42-25 Tele/HiLo - gommatura SE semplice



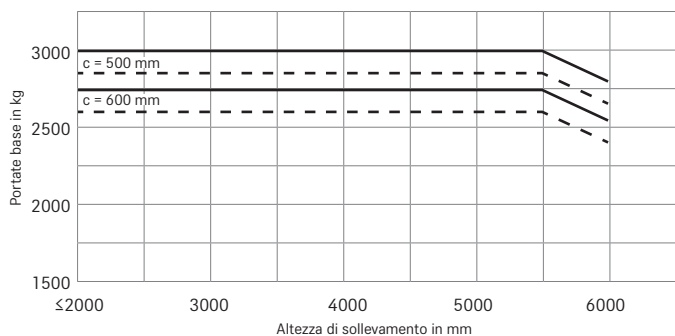
RC 42-25 triplex/gommatura SE semplice



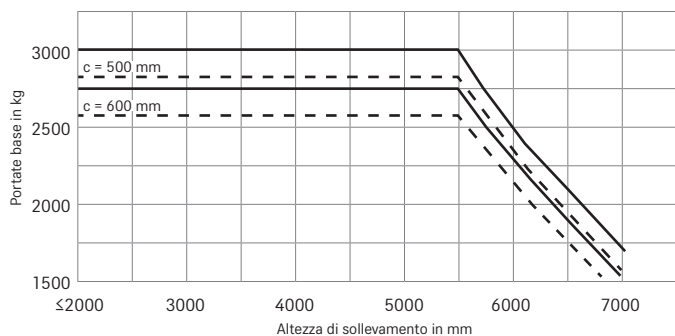
— Standard - - - Con posizionatore forche con spostamento laterale integrato e forche standard
I valori possono variare a seconda dell'apparecchiatura del carrello

RC 42-15/50 Carrelli elevatori a forche diesel
Portate base

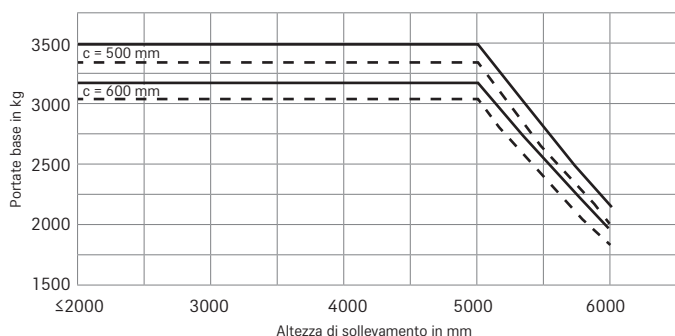
RC 42-30 Tele/HiLo - gommatura SE semplice



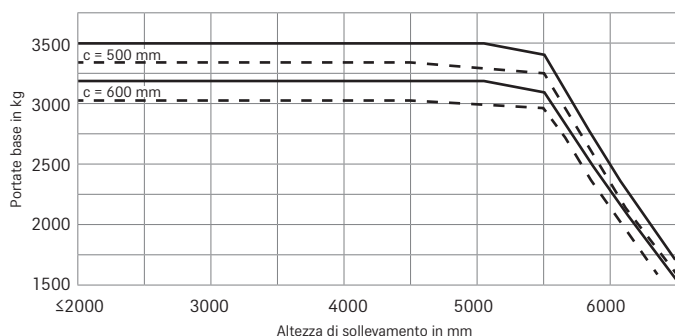
RC 42-30 triplex/gommatura SE semplice



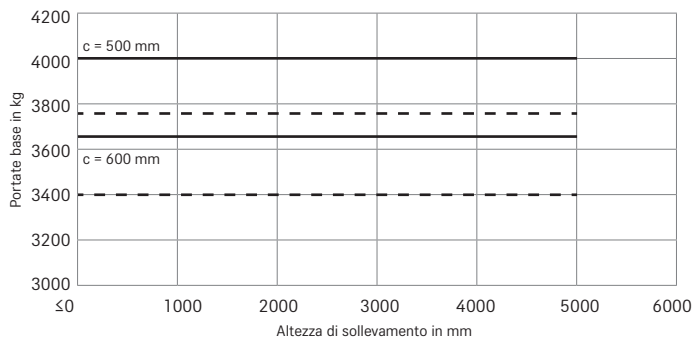
RC 42-35 Tele/HiLo - gommatura SE semplice



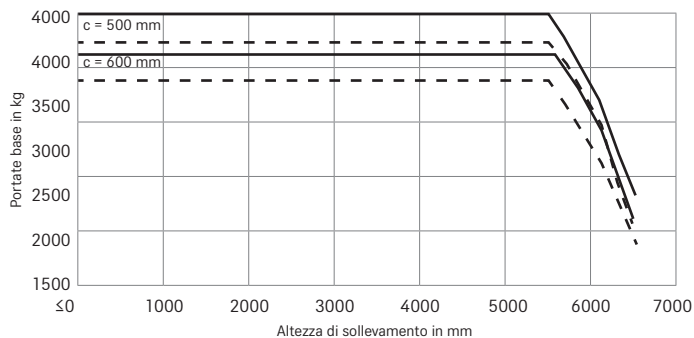
RC 42-35 triplex/gommatura SE semplice



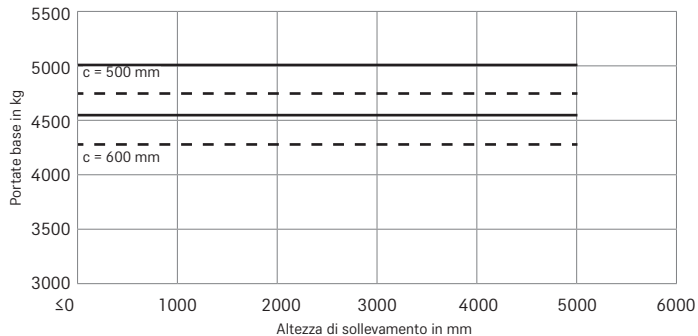
RC 42-40 Tele/HiLo - gommatura SE semplice



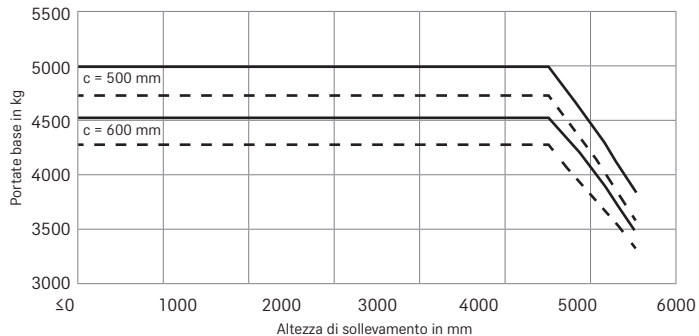
RC 42-40 triplex/gommatura SE semplice



RC 42-50 Tele/HiLo - gommatura SE semplice



RC 42-50 triplex/gommatura SE semplice



— Standard - - - Con posizionatore forche con spostamento laterale integrato e forche standard

I valori possono variare a seconda dell'apparecchiatura del carrello

RC 42-15/50 Carrelli elevatori a forche diesel Foto dei dettagli



L'RC 42 15-50 è un robusto carrello versatile ad alte prestazioni nella classe di peso da 1,5 a 5,0 tonnellate



La piattaforma operatore dal design ergonomico è spaziosa e ben organizzata con comandi intuitivi



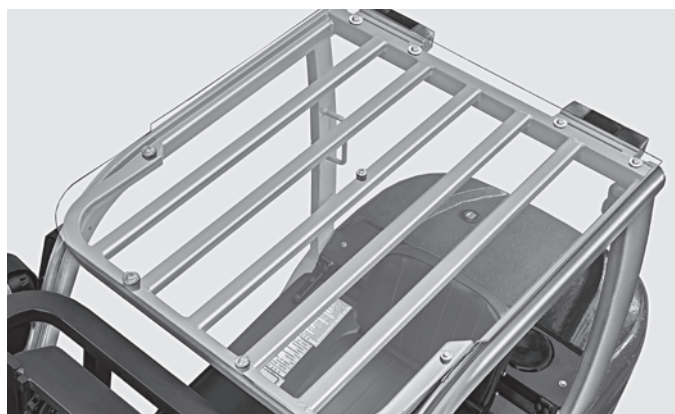
L'operatore dispone di una perfetta vista su tutto, dal sedile alla cabina. Il cruscotto è ben organizzato e la visibilità attraverso il montante



Il piantone dello sterzo regolabile in continuo consente all'operatore di selezionare la posizione di guida più confortevole



I comandi multileva offrono all'operatore il pieno controllo durante l'uso del sistema di sollevamento idraulico



Barre sottili sul tettuccio di protezione assicurano una visibilità ottimale e la massima sicurezza



Le bombole di gas sono veloci e facili da sostituire grazie al supporto della bombola ergonomico con meccanismo orientabile e ripiegabile



RC 42-15/50 Carrelli elevatori a forche diesel L'accesso al successo

Prestazioni elevate: Motore industriale ad alte prestazioni e affidabile

Tutto sotto controllo: Visuale ottimale delle forche e dei supporti di carico grazie al profilo sottile del montante

Massima sicurezza: Il robusto tettuccio di protezione massimizza la visuale dell'operatore in tutte le direzioni



L'RC 42 vi guida sulla strada verso il successo. Un carrello sviluppato per tutti coloro che cercano un robusto carrello controbilanciato nel segmento di basso costo, pronto per l'uso immediato ma senza rinunciare alla comprovata qualità STILL. Disponibile nella versione diesel o GPL e con una capacità di sollevamento di 1,5 - 5 atonellate, l'RC 42 è un carrello versatile che offre un rapporto prezzo-prestazioni senza eguali. Che dobbiate spostare container, rimorchi o pallet, su rampe o in piano, potete contare su questo carrello elevatore controbilanciato per trasportare in sicurezza le vostre merci fino a

destinazione. Il sistema di sospensioni per la cabina dell'operatore assorbe gli urti e le vibrazioni causati da pavimenti non in piano; il sistema idraulico è inoltre estremamente facile da comandare e l'operatore gode di una visibilità eccellente su tutti i lati. Inoltre, potete scegliere fra un'ampia gamma di opzioni di equipaggiamento per soddisfare i vostri requisiti di pianificazione logistica particolari. Anche se si tratta di un carrello di livello base, grazie a tutti questi vantaggi l'RC 42 è perfettamente all'altezza degli straordinari standard qualitativi di STILL.

'I fattori "Simply Efficient": prestazioni elevate per migliorare la produttività



Simply easy

- Comando preciso: Movimentazione del carico intuitiva e precisa grazie al pedale inching separato
- Controllo diretto della trasmissione: Marcia silenziosa e agile, anche a basse velocità e sulle rampe
- Cabina confortevole: Sospensioni eccellenti per assorbire urti e vibrazioni; sedile confortevole e ampio vano piedi con freno di stazionamento a pedale



Simply powerful

- Prestazioni affidabili: Potente motore industriale per prestazioni affidabili
- Adattabile alle condizioni in situ: Gamma di montanti e lunghezze delle forche per adattarsi ad applicazioni differenti
- Facile stoccaggio di carichi pesanti: L'elevata portata residua consente di sollevare anche i carichi più pesanti all'altezza richiesta
- Perfettamente equipaggiato per condizioni di lavoro difficili: Gli ambienti polverosi non rappresentano un problema grazie al filtro dell'aria aggiuntivo



Simply safe

- Movimentazione sicura delle merci: Eccellente visibilità su tutti i lati del carrello
- Salita e discesa sicure: Ampio gradino in metallo con design antiscivolo
- Comando sicuro ed ergonomico: Lunghi elementi di comando idraulici e leve separate per ogni funzione
- Massima sicurezza anche in condizioni di scarsa luminosità: Luci di ultima generazione come standard
- Retromarcia sicura: Maniglione posteriore con clacson integrato



Simply flexible

- Sostituzione ergonomica delle bombole di gas: Gamma di supporti orientabili e ripiegabili disponibile per diverse bombole GPL
- Gamma di varianti della cabina differenti: Carrelli elevatori disponibili con design cabina piena e semicabina
- Opzioni flessibili per adattarsi ad ogni applicazione: Ampia gamma di equipaggiamenti e accessori

RC 42-15/50 Carrelli elevatori a forche diesel
L'accesso al successo



RC 42-15/50 Carrelli elevatori a forche diesel
Riepilogo funzionalità standard e opzionali



	Diesel								LPG							
	RC 42-15	RC 42-18	RC 42-20	RC 42-25	RC 42-30	RC 42-35	RC 42-40	RC 42-50	RC 42-15	RC 42-18	RC 42-20	RC 42-25	RC 42-30	RC 42-35	RC 42-40	RC 42-50
Posto guida																
Tettuccio di protezione in acciaio con design aperto	●	●	●	●	●	●	●	●	●	●	●	●	●	●	●	●
Protezione dalle intemperie in diverse versioni	○	○	○	○	○	○	○	○	○	○	○	○	○	○	○	○
Cabina telo	—	—	—	○	○	○	○	○	—	—	—	○	○	○	○	○
Posto guida	○	○	○	○	○	○	○	○	○	○	○	○	○	○	○	○
Porta sul lato destro e sinistro con doppi finestrini scorrevoli	○	○	○	○	○	○	○	○	○	○	○	○	○	○	○	○
Parabrezza e lunotto posteriore colorati, finestra tettuccio in plastica	○	○	○	○	○	○	○	○	○	○	○	○	○	○	○	○
Impianto tergi e lavacrystalli anteriore e posteriore	○	○	○	○	○	○	○	○	○	○	○	○	○	○	○	○
Maniglione per la retromarcia sul lato posteriore destro	●	●	●	●	●	●	●	●	●	●	●	●	●	●	○	○
Sedile operatore confortevole	●	●	●	●	●	●	●	●	●	●	●	●	●	●	●	●
Riscaldamento ad acqua calda	○	○	○	○	○	○	○	○	○	○	○	○	○	○	○	○
Ventola per raffrescare l' operatore in presenza di alte temperature	○	○	○	○	○	○	—	—	○	○	○	○	○	○	○	—
Montante telescopico a visuale libera con o senza alzata libera totale	○	○	○	○	○	○	○	○	○	○	○	○	○	○	○	○
Montante triplex a visuale libera	○	○	○	○	○	○	○	○	○	○	○	○	○	○	○	○
Montante																
Griglia reggicarico	●	●	●	●	●	●	●	●	●	●	●	●	●	●	●	●
Diverse larghezze della piastra porta forche	○	○	○	○	○	○	○	○	○	○	○	○	○	○	○	○
Angolo di inclinazione di 6/12 gradi, inclinazione in avanti/all'indietro	●	●	●	●	●	●	●	●	●	●	●	●	●	●	●	●
Posizionatore forche con spostamento laterale	○	○	○	○	○	○	○	○	○	○	○	○	○	○	○	○
Gommatura																
Gomme superelastiche, singole o doppie	●	●	●	●	●	●	●	●	●	●	●	●	●	●	●	●
Gomme superelastiche, colori naturali, singole o doppie	○	○	○	○	○	○	○	○	○	○	○	○	○	○	○	○
Gomme pneumatiche	○	○	○	○	○	○	○	○	○	○	○	○	○	○	○	○
Sistema idraulico ausiliario a singolo o doppio effetto per il comando degli accessori	○	○	○	○	○	○	○	○	○	○	○	○	○	○	○	○
Sistema idraulico																
Comandi multileva ergonomici e sensibili	●	●	●	●	●	●	●	●	●	●	●	●	●	●	●	●
Olio universale multiuso di alta qualità per motore a combustione e asse di trasmissione, adatto all'uso tutto l'anno	●	●	●	●	●	●	●	●	●	●	●	●	●	●	●	●
Olio idraulico per basse temperature per motore a combustione e asse di trasmissione, per carrelli elevatori che operano a basse temperature fino a -20 °C	○	○	○	○	○	○	○	○	—	—	—	—	—	—	—	—
Preparazione del blocco valvole per il comando degli accessori con una o due funzioni senza raccordi per tubi	○	○	○	○	○	○	○	○	○	○	○	○	○	○	○	○
Comando																
Carrelli elevatori con impianto GPL	—	—	—	—	—	—	—	—	●	●	●	●	●	●	●	●
Filtro aria a secco con prefilto aggiuntivo	○	○	○	○	○	○	—	—	○	○	○	○	○	○	—	—
Filtro aria a secco più grande	—	—	—	—	○	○	—	—	—	—	—	—	—	—	○	○
Filtro aria a secco	●	●	●	●	●	●	●	●	●	●	●	●	●	●	●	●
Tubo di scarico rialzato	●	●	●	●	●	●	●	●	●	●	●	○	○	○	—	—
Potente motore diesel industriale	●	●	●	●	●	●	●	●	—	—	—	—	—	—	—	—
Potente motore GPL industriale	—	—	—	—	—	—	—	—	●	●	●	●	●	●	●	●
Supporto ergonomico per bombole GPL di diametro differente - design orientabile e ripiegabile per una facile sostituzione delle bombole	—	—	—	—	—	—	—	—	○	○	○	○	○	○	○	○
Supporto per 2 bombole GPL di diametro differente - design orientabile per una facile sostituzione delle bombole	—	—	—	—	—	—	—	—	—	—	—	—	—	—	●	●
Supporto per bombole GPL di diametro differente - design orientabile per una facile sostituzione delle bombole	—	—	—	—	—	—	—	—	●	●	●	●	●	●	—	—
Serbatoio diesel, 45 litri	●	●	●	—	—	—	—	—	—	—	—	—	—	—	—	—
Serbatoio diesel, 52 litri	—	—	—	●	●	●	—	—	—	—	—	—	—	—	—	—
Serbatoio diesel, 90 litri	—	—	—	—	—	—	●	●	—	—	—	—	—	—	—	—
Freno																
Freno di esercizio meccanico/idraulico	●	●	●	●	●	●	●	●	●	●	●	●	●	●	●	●
Sicurezza																
Basso centro di gravità e un asse di trasmissione con cuscinetto autoallineante per la massima sicurezza	●	●	●	●	●	●	●	●	●	●	●	●	●	●	●	●
Salita e discesa semplice e sicura grazie ad ampi gradini antiscivolo	●	●	●	●	●	●	●	●	●	●	●	●	●	●	●	●
Luce di sicurezza posteriore, punto luce blu e allarme udibile	○	○	○	○	○	○	○	○	○	○	○	○	○	○	○	○
Allarme acustico	●	●	●	●	●	●	●	●	●	●	●	●	●	●	●	●
Sistema di illuminazione a LED	●	●	●	●	●	●	○	○	●	●	●	●	●	●	○	○
Allarme udibile durante la retromarcia	●	●	●	●	●	●	●	●	●	●	●	●	●	●	●	●
Luce intermittente	○	○	○	○	○	○	○	○	○	○	○	○	○	○	○	○
Specchio panoramico	●	●	●	●	●	●	●	●	●	●	●	●	●	●	●	●
Specchio posteriore esterno	○	○	○	○	○	○	○	○	○	○	○	○	○	○	○	○

● Standard ○ Opzionale — Non disponibile



STILL S.p.A.
Viale De Gasperi, 7
20045, Lainate (MI)
Italia
Per ulteriori informazioni:
Tel.: +39 02 93765-1
Email: info@still.it
Website: www.still.it

STILL AG
Industriestrasse 50
8112 Otelfingen
Svizzera
Per ulteriori informazioni:
Tel.: +41 44 846 51 11
Email: info@still.ch
Website: www.still.ch

STILL è certificata nelle seguenti
aree: gestione della qualità,
sicurezza sul lavoro, protezione
dell'ambiente e gestione dell'energia.



first in intralogistics